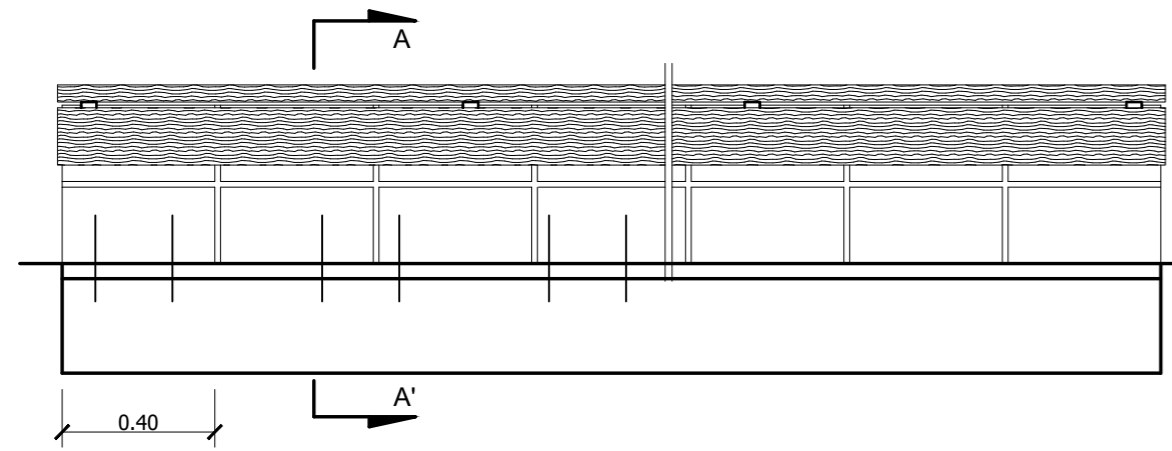
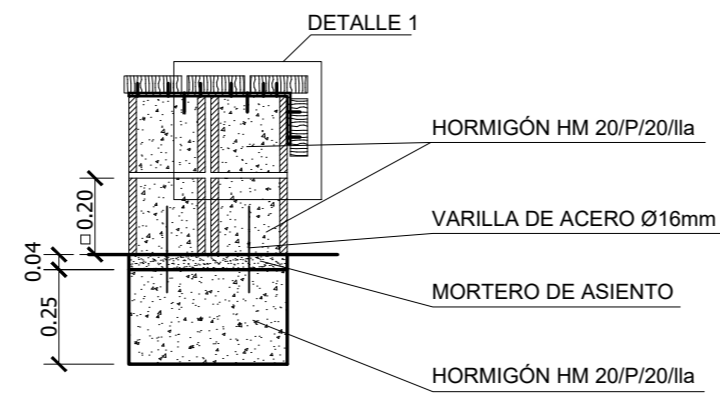


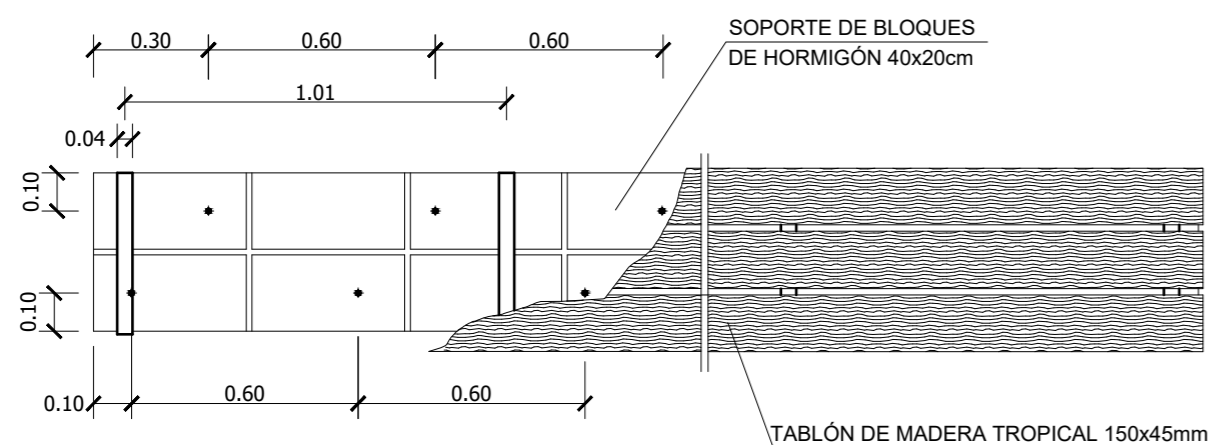
BANCO CONTINUO SOBRE FÁBRICA DE BLOQUES DE HORMIGÓN
1/20



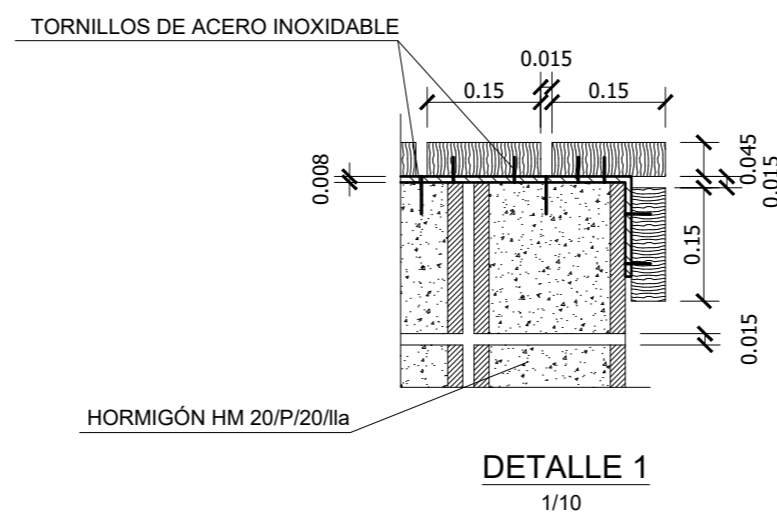
ALZADO



SECCION A-A'

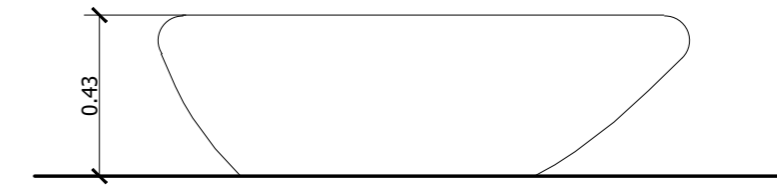


PLANTA

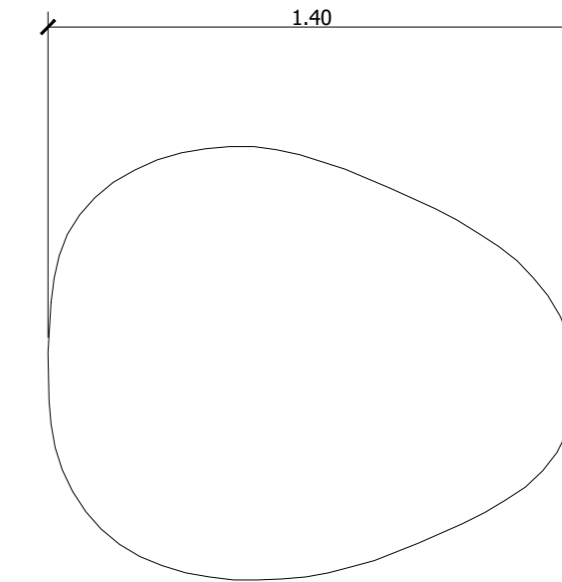


DETALLE 1
1/10

ASIENTO MODELO SUPERCELL O SIMILAR
1/20

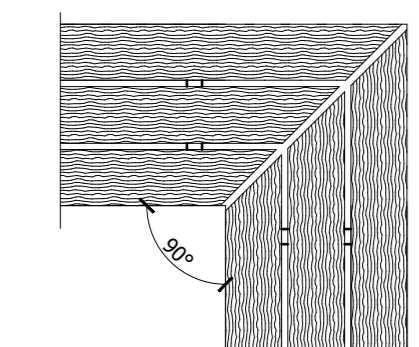


ALZADO



PLANTA

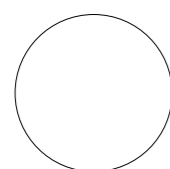
CARACTERÍSTICAS TÉCNICAS
MATERIAL: HORMIGÓN PREFABRICADO COLOR GRIS DE ACABADO RUGOSO



ENCUENTRO EN ESQUINA
1/10

CARACTERÍSTICAS TÉCNICAS

MATERIAL: BLOQUES DE HORMIGÓN, MADERA TROPICAL, PLETINA METÁLICA, TORNILLOS DE ACERO INOXIDABLE, VARILLAS DE ACERO.
ACABADOS: MADERA TROPICAL TRATADA CON "LIGNUS FDB" PROTECTOR FUNGICIDA, INSECTICIDA E HIDRÓFUGO. ACABADO COLOR NATURAL.
INSTALACIÓN: ZAPATA DE HORMIGÓN HM 20/P/20/IIa, CAPA DE MORTERO PARA ASIENTO e=0.04 m., ANCLAJE CON VARILLAS Ø16 mm. CADA 0.60m. PLETINA METÁLICA DE 40x8mm. FIJADA A BLOQUE DE HORMIGÓN CON TORNILLERÍA DE ACERO INOXIDABLE Y TACO QUÍMICO. 4 TABLONES DE SECCIÓN 150x45mm DE MADERA TROPICAL TRATADA CON TORNILLOS DE ACERO INOXIDABLE



AUTOR DEL TRABAJO
JEFE DE LA DIVISIÓN DE PLANEAMIENTO Y PROYECTOS
Javier González Ramiro
ARQUITECTO

ESCALAS	INDICADAS	LOCALIDAD
	ANULA AL	VALENCIA
	ANULADO POR	VALENCIA

PROYECTO	PROYECTO DE URBANIZACIÓN DEL "PARQUE CENTRAL DE ARTILLERÍA" DE VALENCIA	PLANO Nº
PLANO	JARDINERÍA Y MOBILIARIO URBANO DETALLES MOBILIARIO URBANO	JAR 06
		HOJA
		3 DE 13