

ANEJO 1
ESTADO ACTUAL. REPORTAJE FOTOGRÁFICO

ÍNDICE GENERAL

1	CALLE SAN VICENTE MÁRTIR.....	5
2	CALLE 1º DE MAYO	13
3	CALLE CARTEROS.....	19
4	CALLE MOSEN FEBRER.....	22
5	CALLE CAPITULAR DE GANDIA – PLAZA VICARIO FERRER – CALLE MORA Y XARABA.....	28
6	COLEGIO PÚBLICO JOSÉ SOTO MICÓ.....	37
7	NAVES Y EDIFICACIONES A DEMOLER.....	38
8	PARQUE Y MAESTRANZA DE ARTILLERÍA	47

1 CALLE SAN VICENTE MÁRTIR

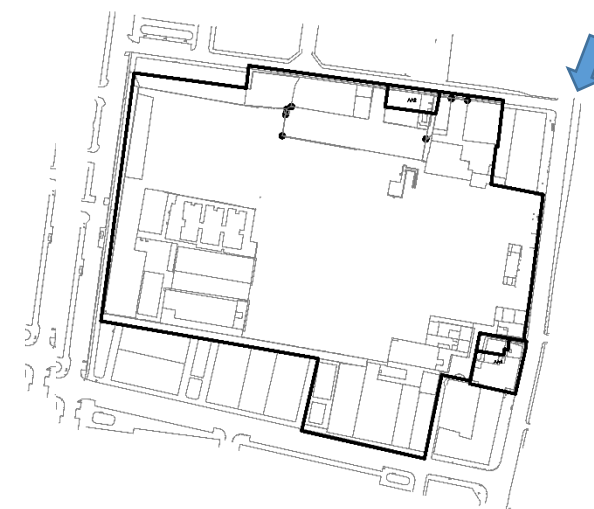


Foto 1. Acera de la calle San Vicente Mártir a la altura de la intersección con calle Mossen Febrer.

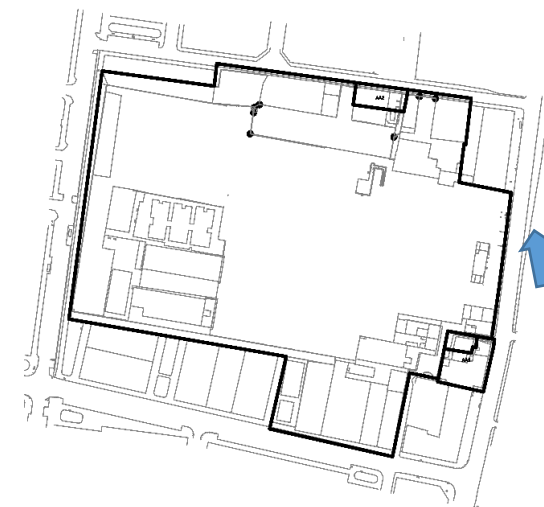


Foto 2. Parte del cerramiento del Parque de Artillería y fachada medianera de edificaciones a integrar en la ordenación.

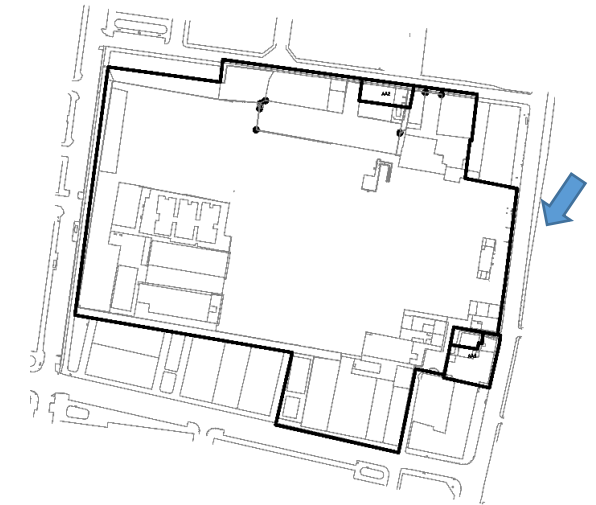


Foto 3. Acceso principal a los cuarteles y edificio singular que se mantiene como equipamiento.

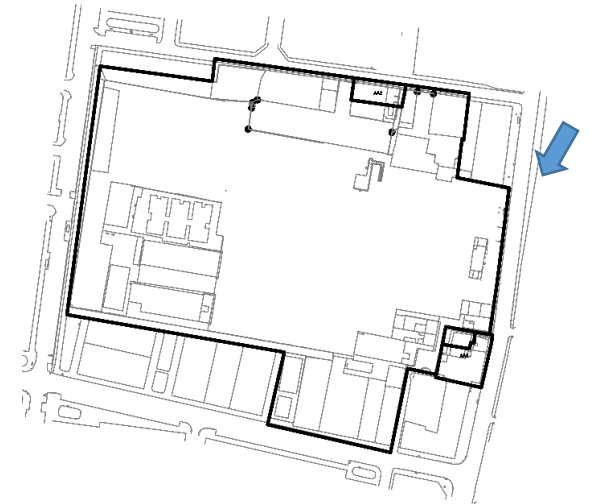


Foto 4. Sección de 4 carriles de la calle San Vicente Mártir en dirección norte.

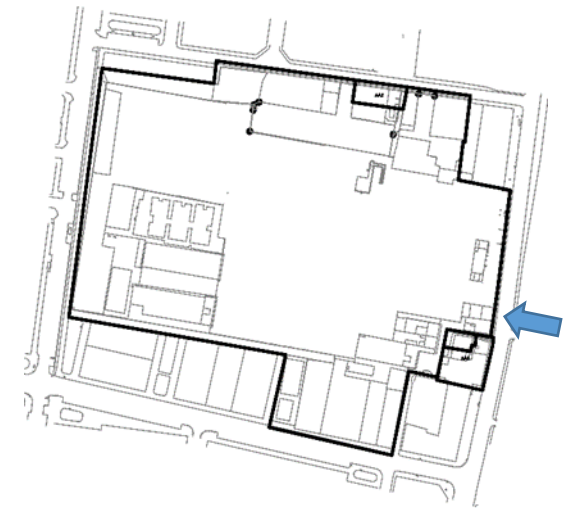


Foto 5. Edificación contigua al cuartel.

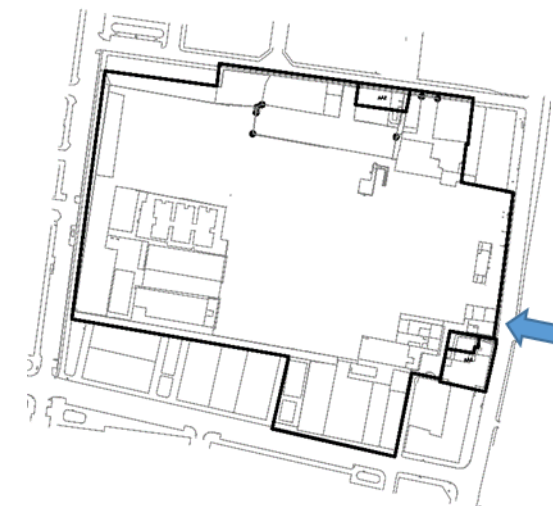


Foto 6. Edificación existente a la altura de la calle Mora i Xaraba.

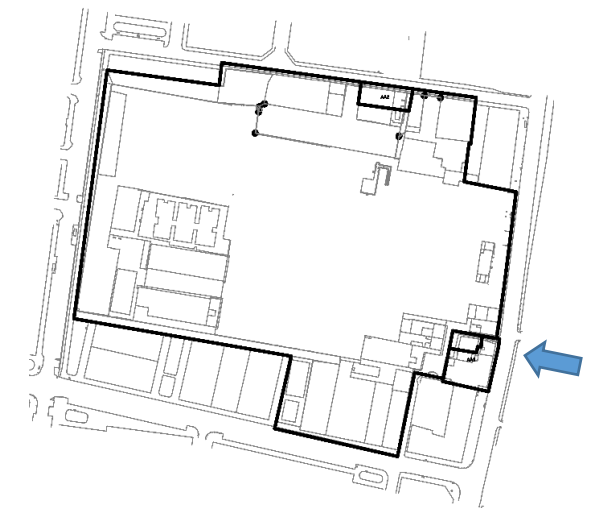


Foto 7. Edificación existente a la altura de la calle Mora i Xaraba.

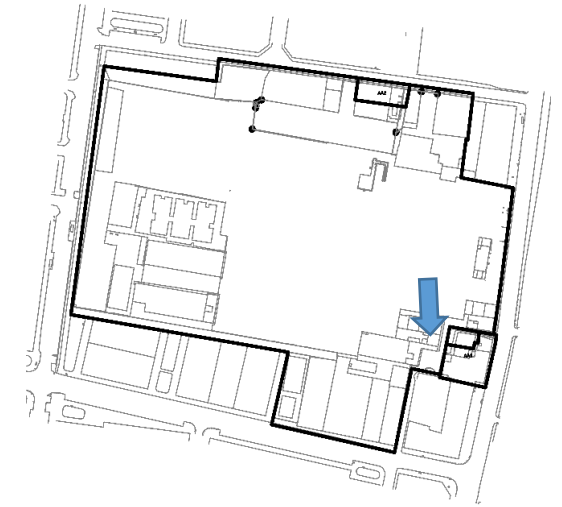


Foto 8. Medianeras de edificio recayente a c. San Vicente Mártir.

2 CALLE 1º DE MAYO

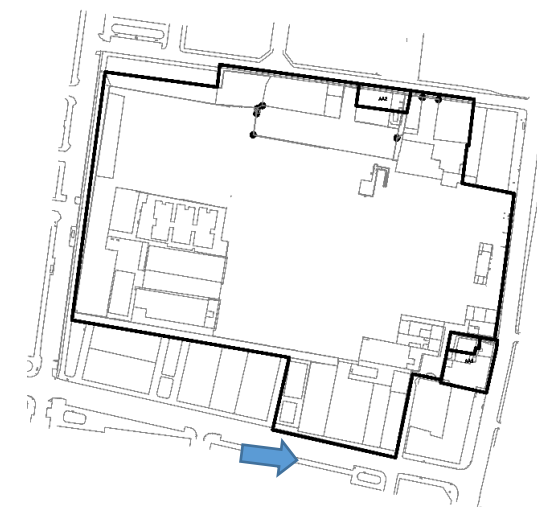


Foto 9. Vista en dirección a la intersección con la calle San Vicente Mártir.

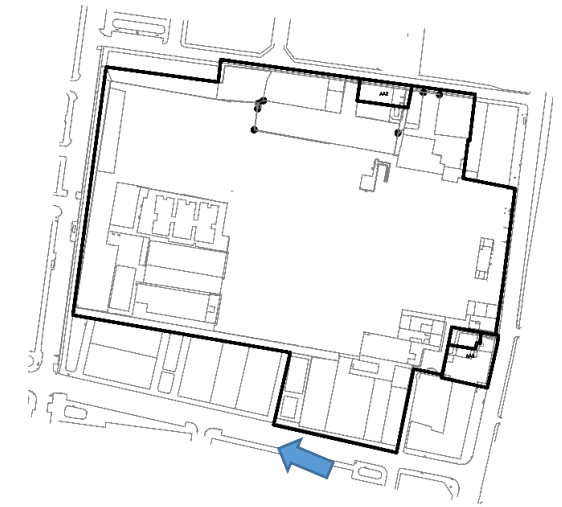


Foto 10. Vista en dirección a la calle Carteros naves a demoler y edificios de viviendas que se integran en la ordenación.

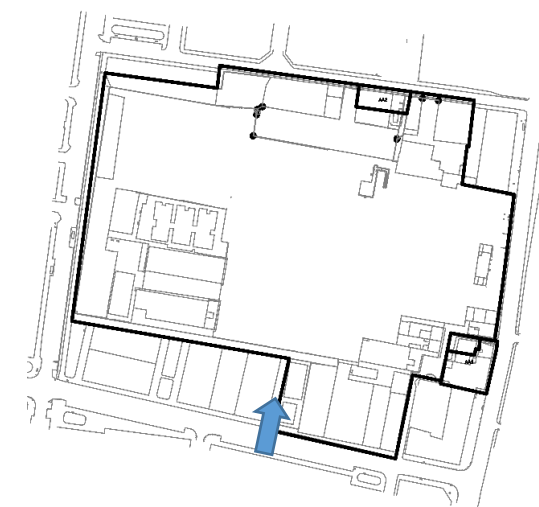


Foto 11. Pistas deportivas en la calle peatonal intersección con la calle Mora y Xaraba.

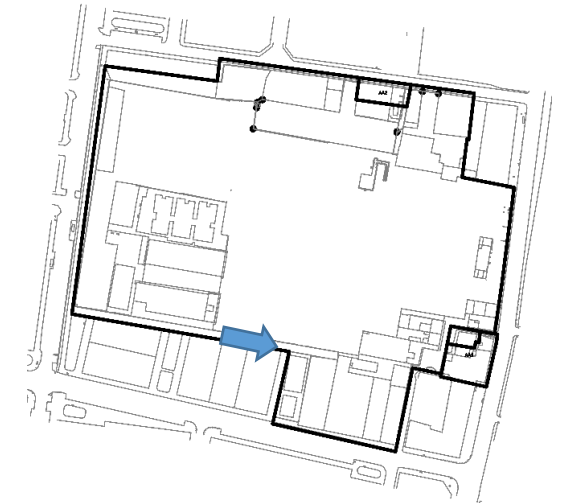


Foto 12. Callejón continuación de la calle Mora y Xaraba.

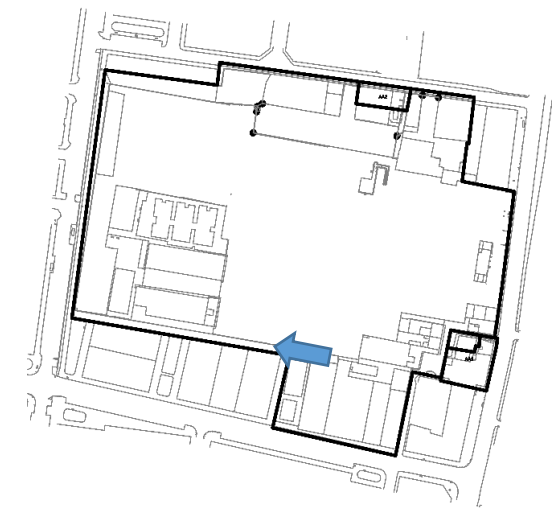


Foto 13. Calle Mora y Xaraba.



Foto 14. Jardines de conexión de la calle Primero de Mayo con calle Mora y Xaraba.

3 CALLE CARTEROS

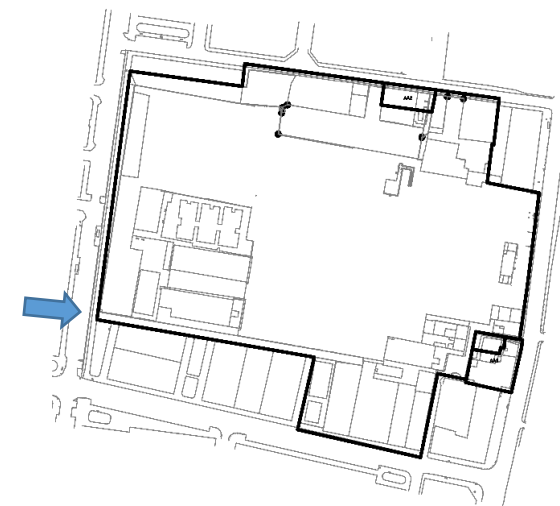


Foto 15. Supermercado y edificaciones en la confluencia con la calle Mora y Xaraba, en primer plano estación reguladora del gas.

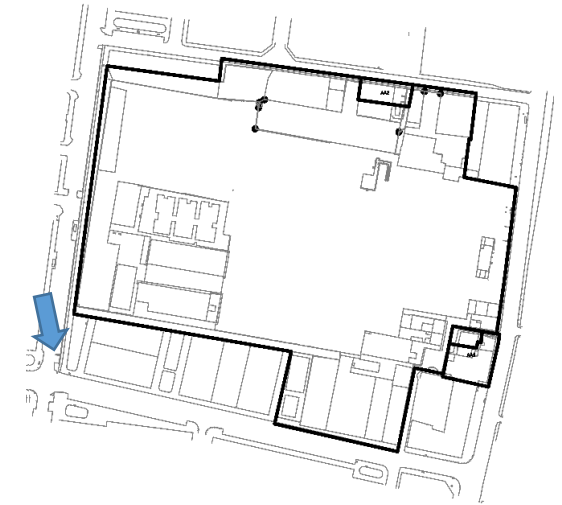


Foto 16. Carril bici a lo largo de la acera este de la calle Carteros.

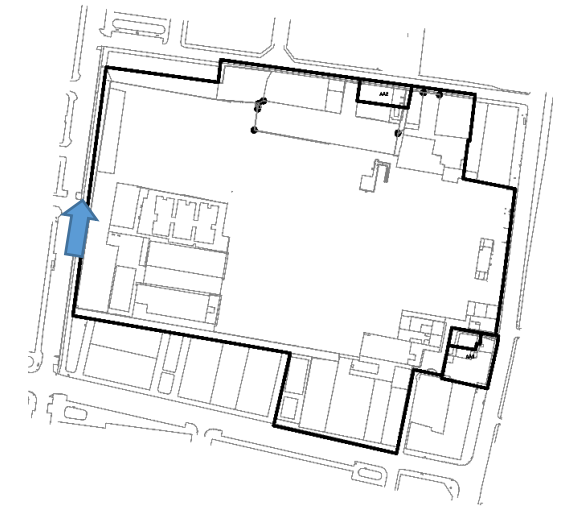


Foto 17. Vista en dirección Norte calle carteros. En último término, edificaciones de la calle Mossen Febrer.

4 CALLE MOSEN FEBRER

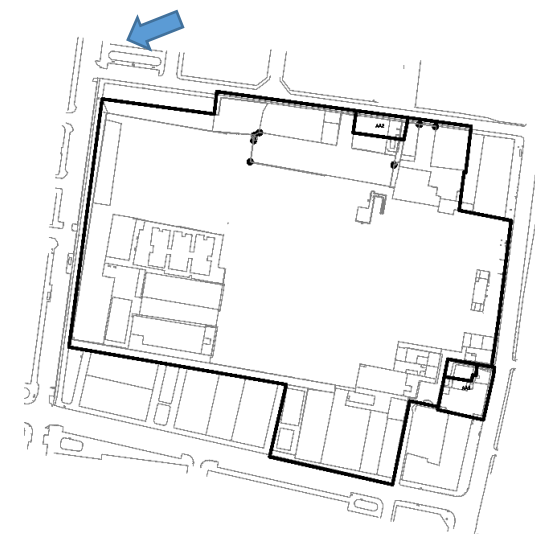


Foto 18. Pista de patinaje y edificaciones en la confluencia con la calle Carteros.

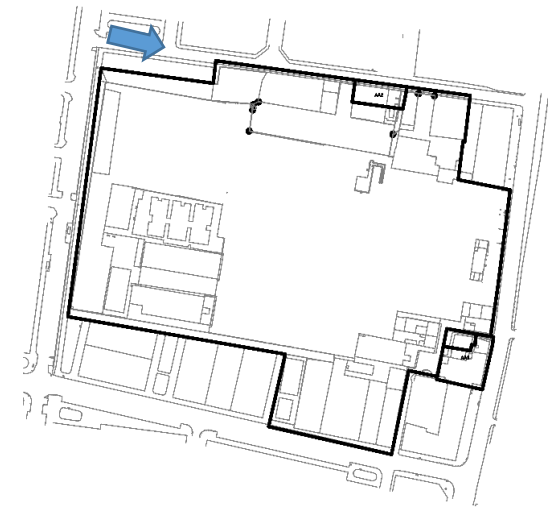
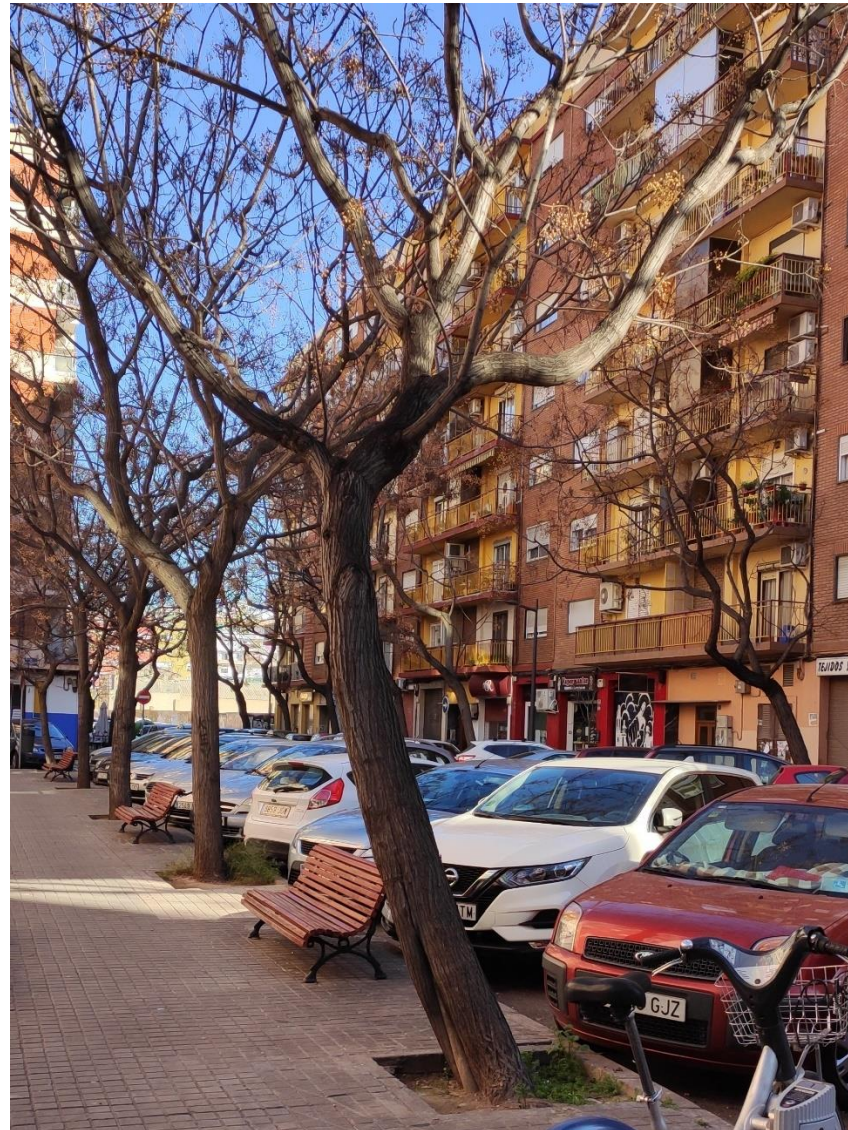


Foto 19. Edificaciones y sección de la calle Mossen Febrer, en vista hacia la calle San Vicente Mártir.

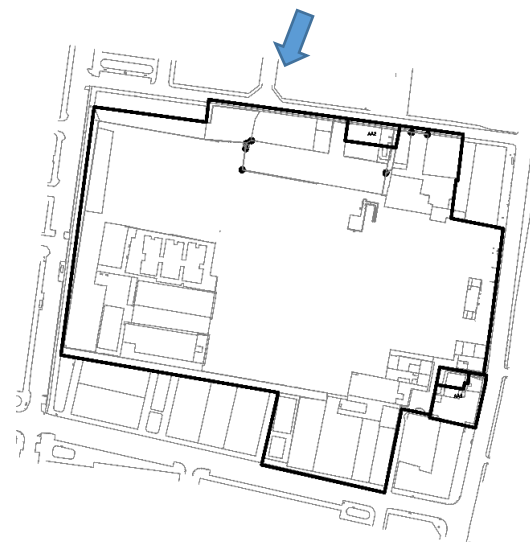


Foto 20. Cerramiento exterior del ámbito y chimenea interior a conservar.

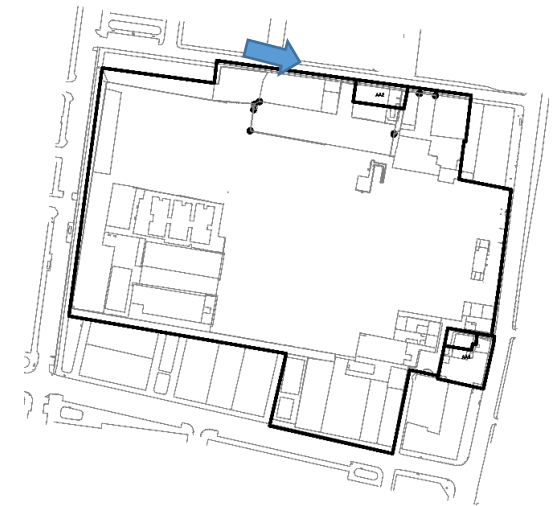


Foto 21. Sección de la calle con vista hacia la calle San Vicente Mártir.

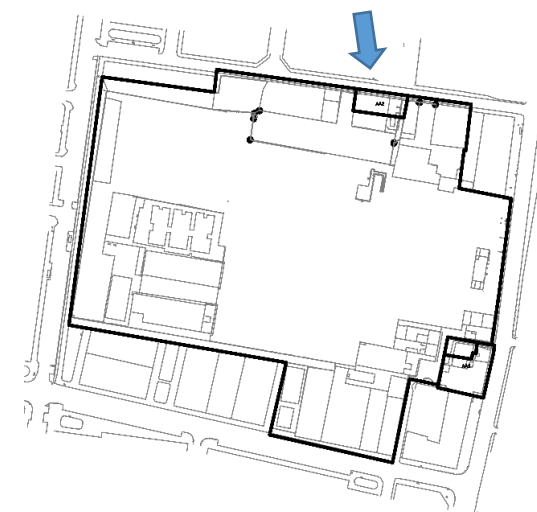


Foto 22. Nave a demoler al norte del ámbito.

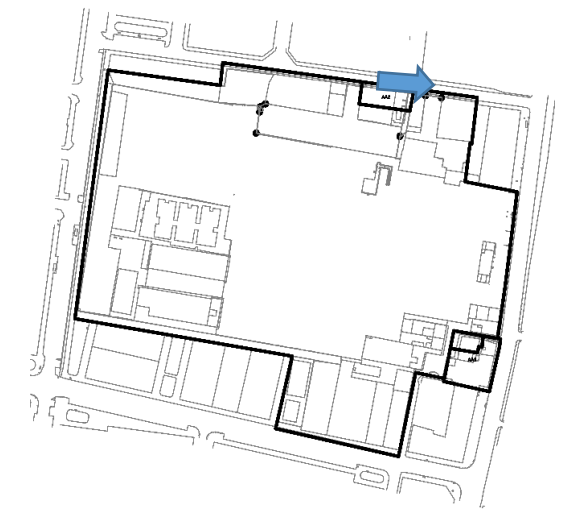


Foto 23. Vista hacia la calle San Vicente Mártir.

5 CALLE CAPITULAR DE GANDIA – PLAZA VICARIO FERRER – CALLE MORA Y XARABA

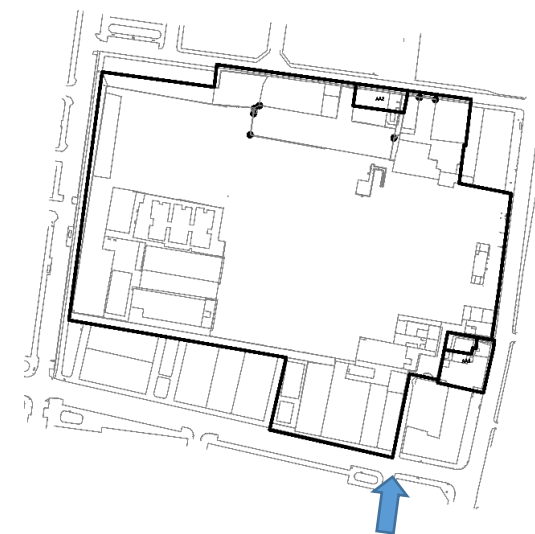


Foto 24. Vista desde la calle 1º de mayo.

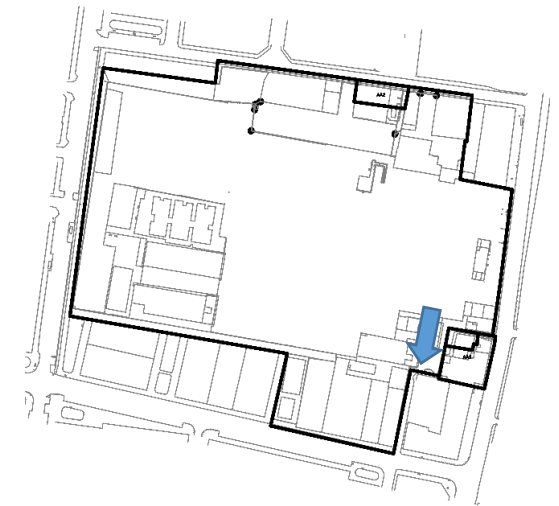


Foto 25. Sección y vista lateral de iglesia.

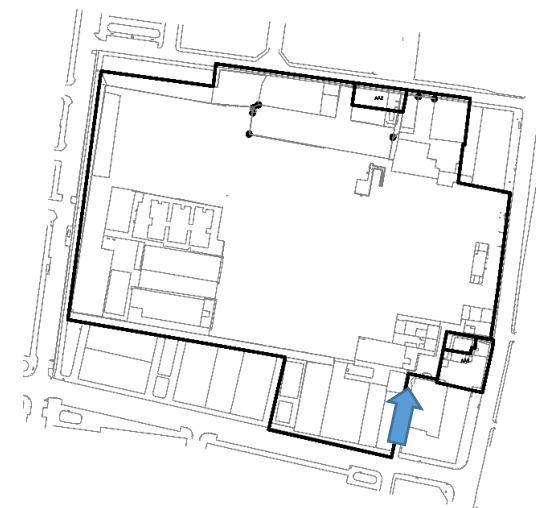


Foto 26. Confluencia con la plaza Vicario Ferrer. Edificaciones con uso de almacén.

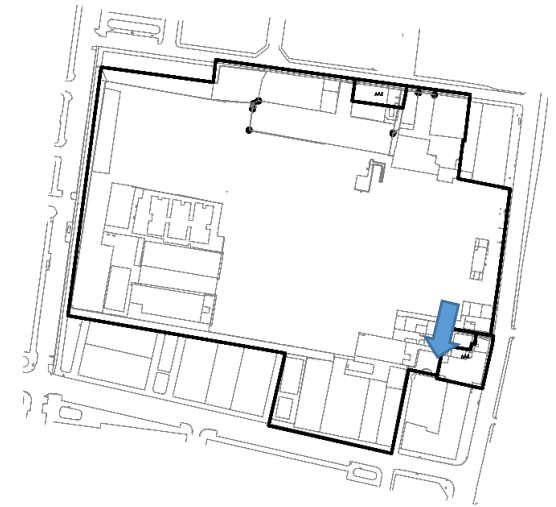


Foto 27. Fachada principal de la iglesia en la plaza Vicario Ferrer.

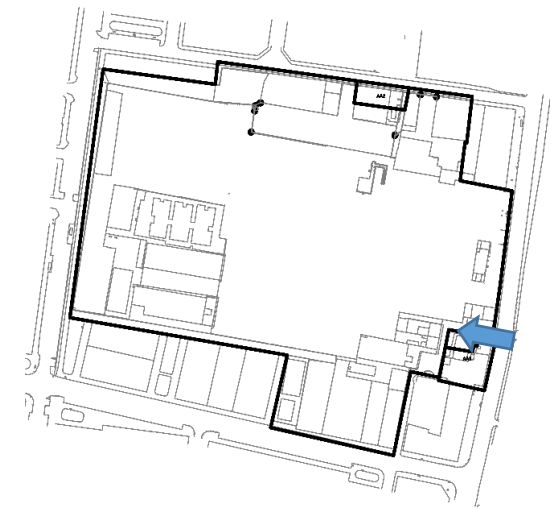


Foto 28. Edificación en la plaza Vicario Ferrer.

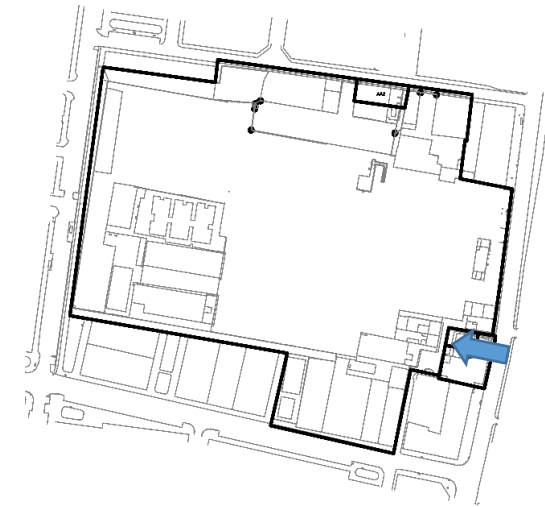


Foto 29. Edificación en la plaza Vicario Ferrer.

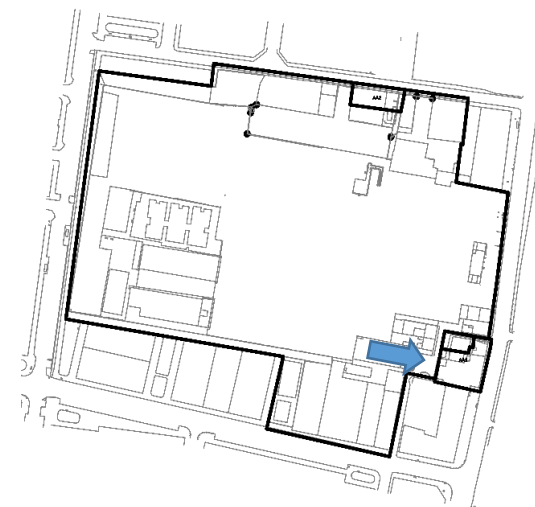


Foto 30. Solar acondicionado como almacén-aparcamiento Plaza Vicario Ferrer.

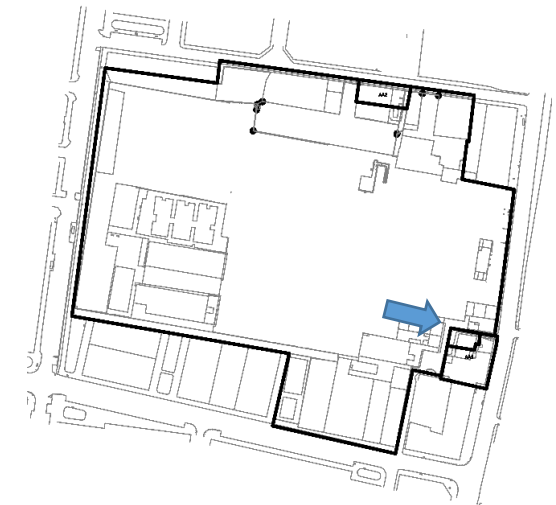


Foto 31. Calle Mora y Xaraba desde la plaza Vicario Ferrer.

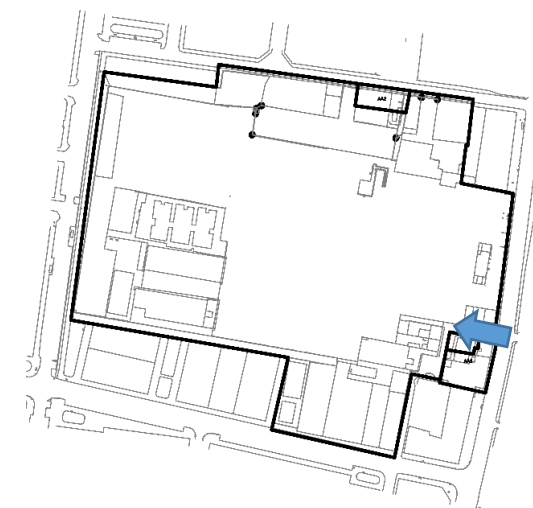


Foto 32. Callejón y tapia del cuartel militar vistos desde la plaza.

6 COLEGIO PÚBLICO JOSÉ SOTO MICÓ

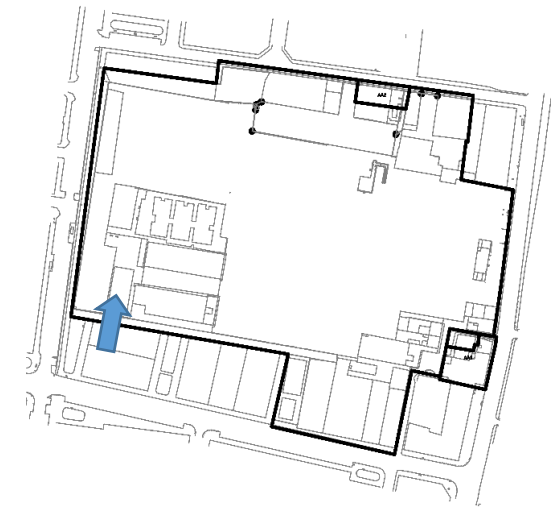


Foto 33. Pistas deportivas e instalaciones habilitadas en el interior de los terrenos de antiguo uso militar.

7 NAVES Y EDIFICACIONES A DEMOLER

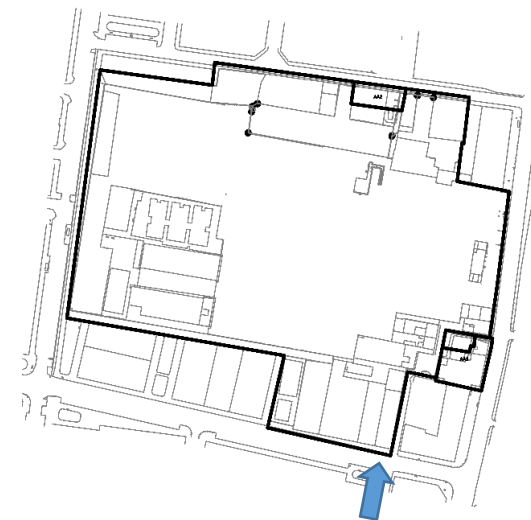


Foto 34. Vista de una de las 4 naves situadas en la calle primero de mayo.

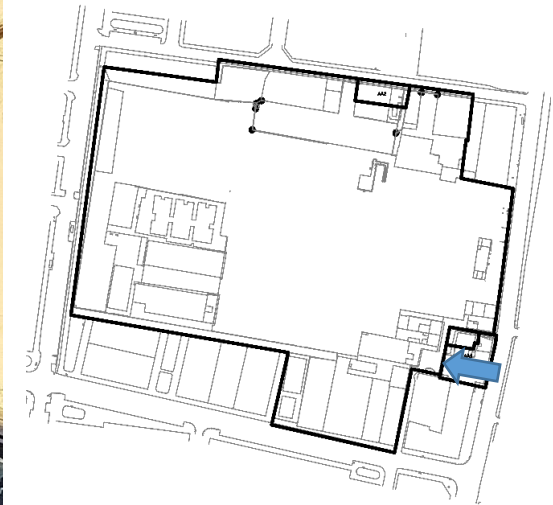


Foto 35. Almacén y talleres en la plaza Vicario Ferrer.

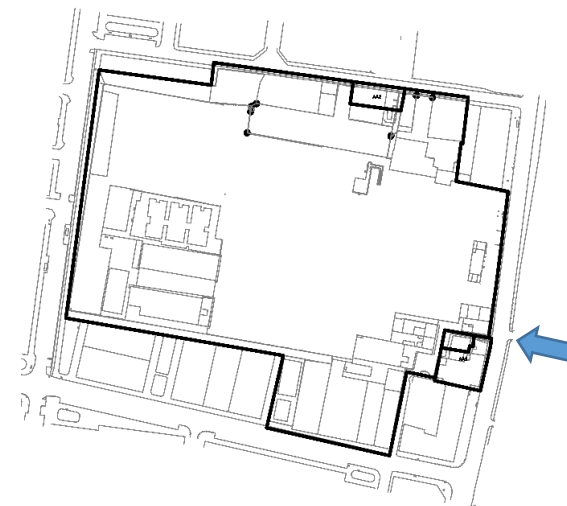


Foto 36. Viviendas en la calle San Vicente Mártir.

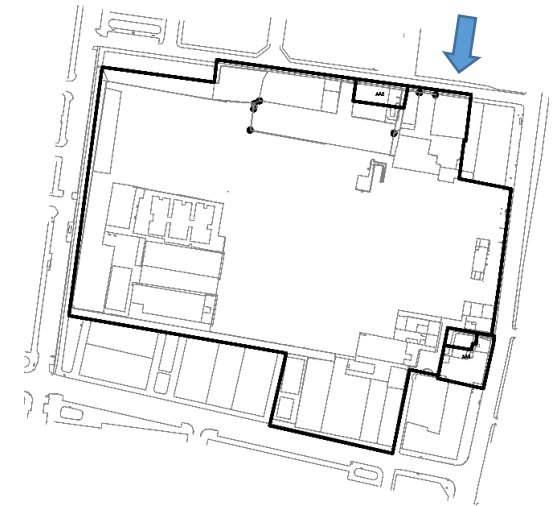


Foto 37. Accesos a parcelas de antiguo uso industrial en la calle Mossen Febrer.

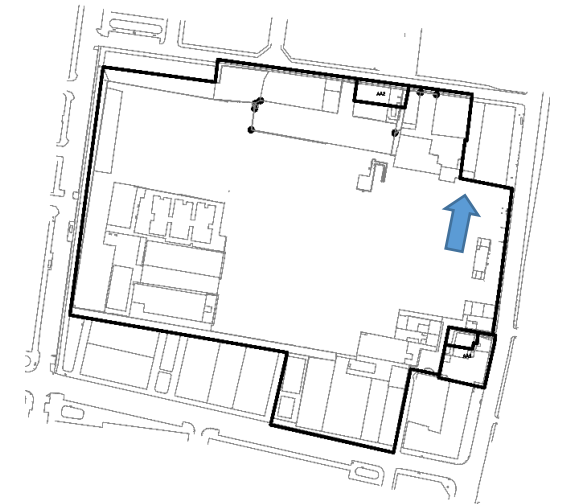


Foto 38. Edificaciones situadas contiguas a las viviendas con acceso desde la calle San Vicente Mártir.

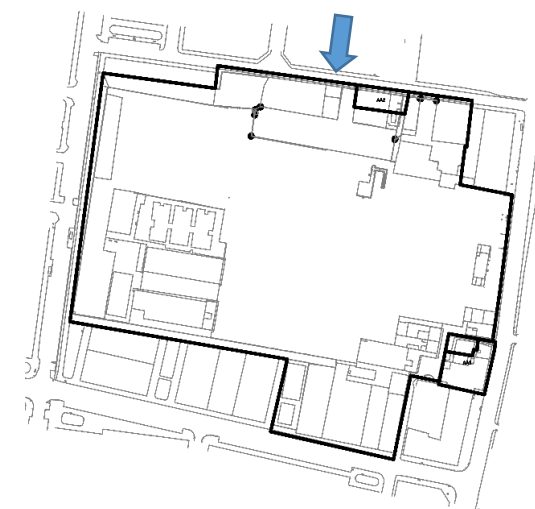


Foto 39. Edificio aparentemente en uso en la calle Mossen Febrer.

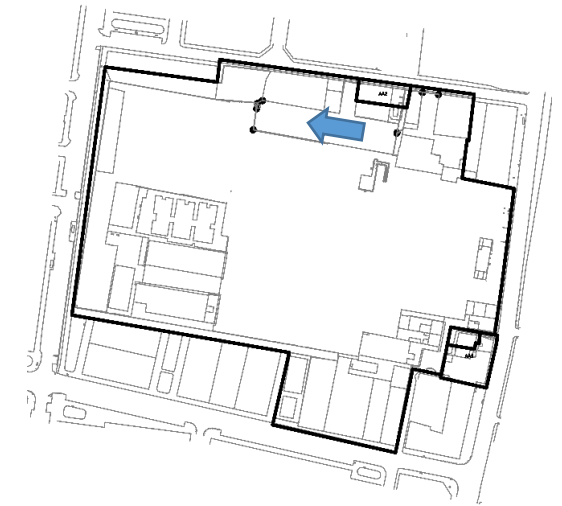


Foto 40. Terrenos contiguos al cuartel con la chimenea a conservar.

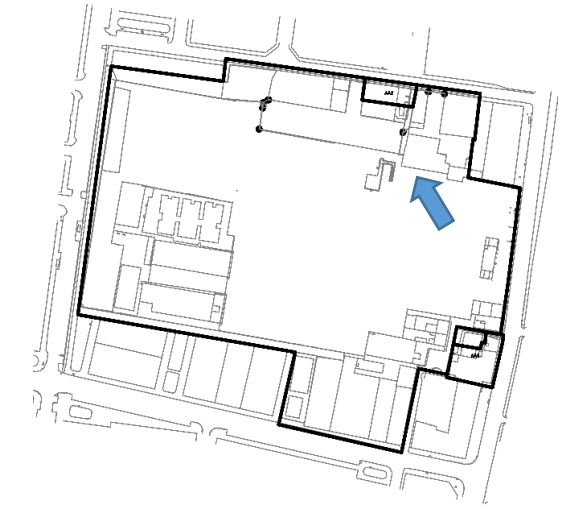


Foto 41. Vista desde los cuarteles hacia la calle Mossen Febrer.

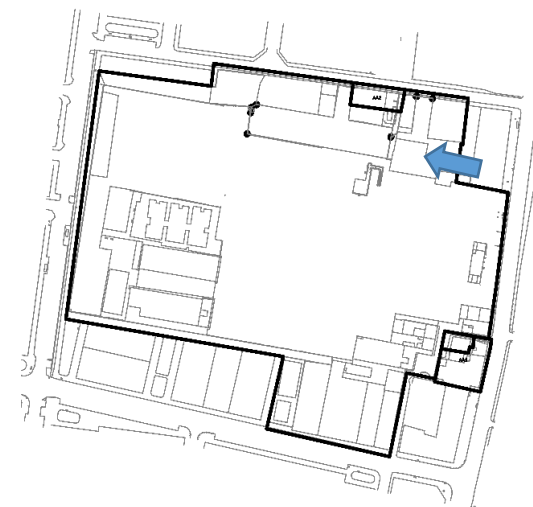


Foto 42. Ejemplo típico de cubierta de las edificaciones industriales a demoler.

8 PARQUE Y MAESTRANZA DE ARTILLERÍA

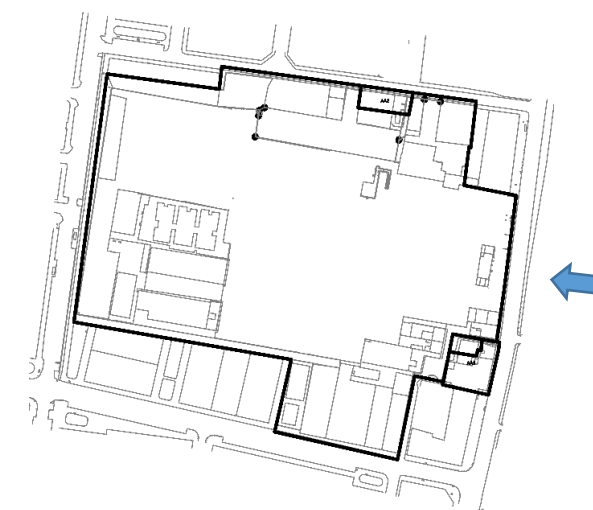


Foto 43. Fachada principal del edificio protegido que se mantiene como equipamiento.

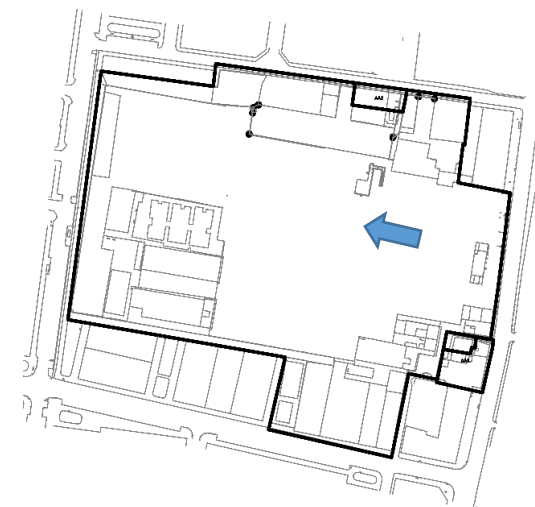


Foto 44. Vista general con el colegio al fondo a la izquierda.

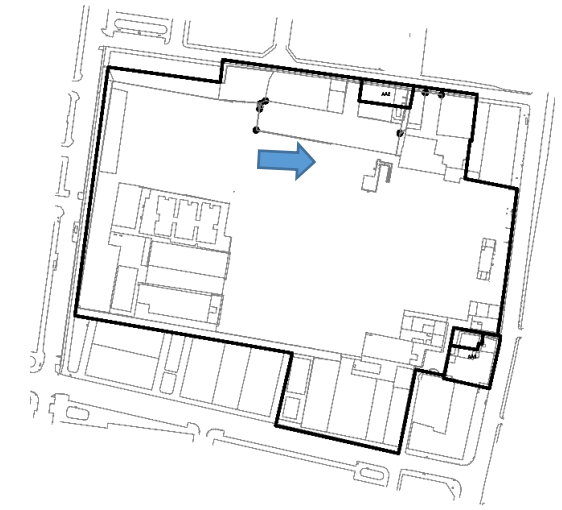


Foto 45. Perímetro del cuartel y edificaciones exteriores a demoler.

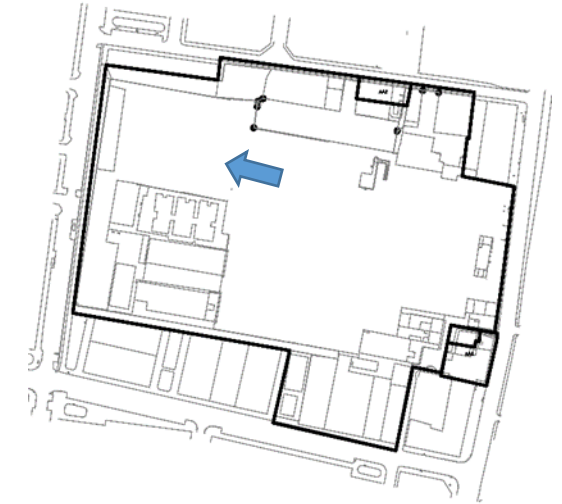


Foto 46. Límite del cuartel con la calle Carteros.

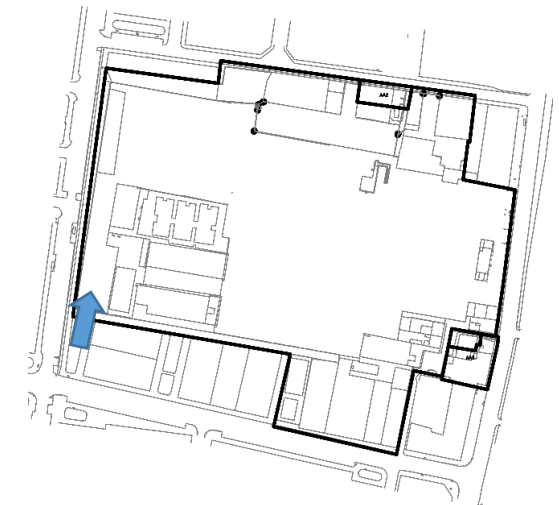


Foto 47. Frontón del colegio y cerramiento de los terrenos militares en la calle Carteros.

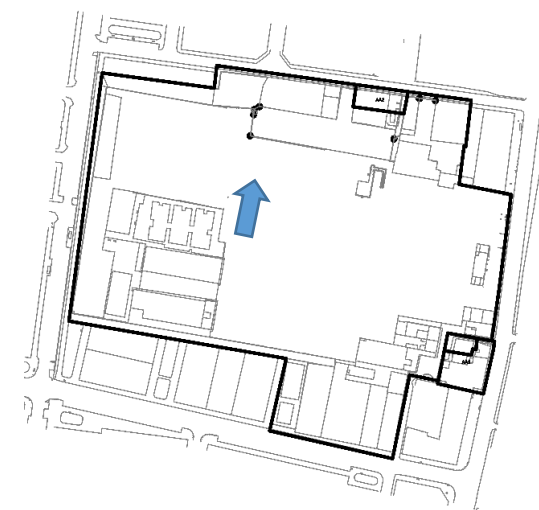


Foto 48. Vista de cubiertas de naves y chimenea a conservar.

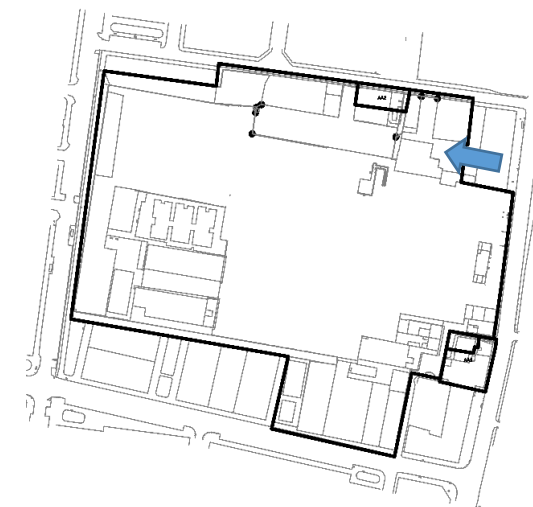


Foto 49. Interior de nave en estado ruinoso.

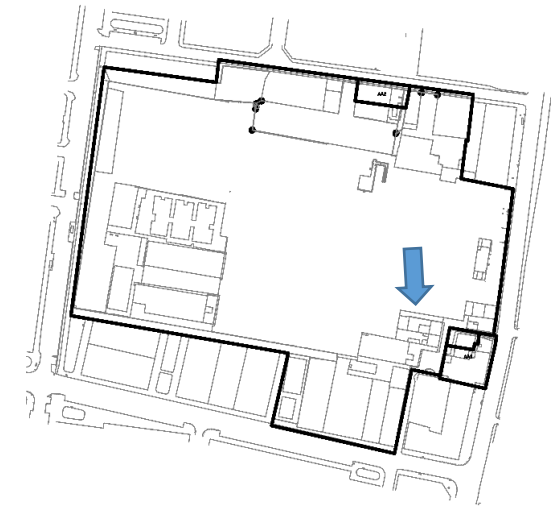


Foto 50. Perímetro del cuartel con edificación a demoler en primer término.